

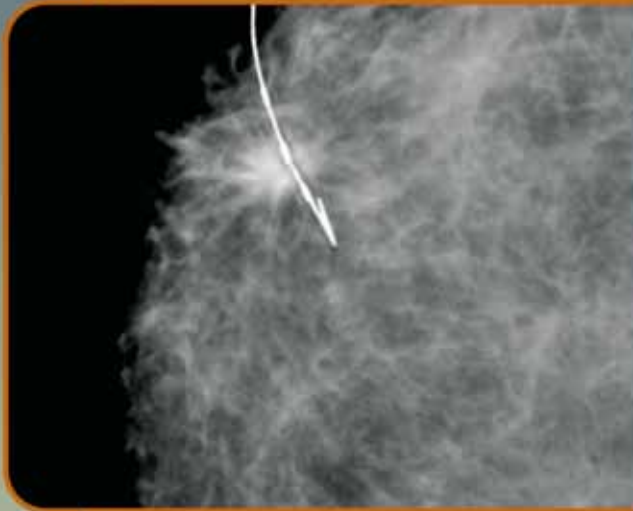
Ghiatas™

Fil de
Localisation
Mammaire

DISPONIBLE
CHEZ BARD

*Conçu pour une mise en
place simple et durable*

*Disponible en version
IRM Compatible*



BARD

BIOPSY SYSTEMS

A Business Unit of
Bard Peripheral Vascular, Inc.



Ghiatas™

Fil de Localisation Mammaire

Le fil de localisation Ghiatas™ de Bard facilite le repérage précis des lésions mammaires en amont d'une exérèse chirurgicale. Son échogénicité et son marqueur de profondeur améliorent la mise en place et permettent aussi un repérage radiographique et radioscopique durant l'exérèse.

Caractéristiques et Avantages

- Les versions IRM sont disponibles en plusieurs longueurs : 5, 7, 9 et 14 cm
- Les trois marqueurs radio-opaques disposés à 1 cm d'intervalle, derrière l'ergot, permettent au chirurgien d'effectuer un repérage rapide et précis de la lésion
- Les trois marqueurs servent de références palpables lors de l'exérèse
- L'embout à l'extrémité facilite la mise en place du fil de localisation dans la canule avant le déploiement de l'ergot
- Le marqueur de profondeur positionné à l'arrière du fil, sert de référence palpable
- Le marquage centimétrique sur l'aiguille est utilisé comme référence pour accéder à la lésion
- L'aiguille est siliconée pour augmenter le confort du patient
- Un introducteur 18G peut être utilisé comme un guide coaxial pour une aiguille à biopsie 22G, avant la mise en place du fil de localisation
- L'embout a été conçu de façon à augmenter le confort du praticien durant la procédure
- Le diamètre du harpon est 0,28 mm

Echogénicité

- L'extrémité distale de l'aiguille est échogène pour faciliter sa mise en place sous guidage échographique
- Les trois marqueurs disposés à 1 cm d'intervalle sont visibles lors d'un repérage échographique

Informations



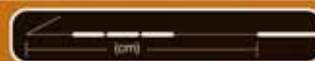
La longueur annoncée correspond à la distance entre la pointe du fil de localisation et le début du marqueur palpable

Fil de Localisation Ghiatas™

Code Produit	Introducteur : Aiguille 20G	Longueur
47320	Aiguille : 3 cm, fil : 15 cm	5,3 cm
47520	Aiguille : 5 cm, fil : 15 cm	7,3 cm
47720	Aiguille : 7 cm, fil : 20 cm	9,3 cm
47920	Aiguille : 9 cm, fil : 20 cm	11,3 cm
47020	Aiguille : 14 cm, fil : 35 cm	16,5 cm
Introducteur : Aiguille 19G		
47519	Aiguille : 5 cm, fil : 15 cm	7,3 cm
47919	Aiguille : 9 cm, fil : 15 cm	11,3 cm

Fil de Localisation Ghiatas™ IRM

Code Produit	Introducteur : Aiguille 20G	Longueur
475201	Aiguille : 5 cm, fil : 15 cm	7,3 cm
477201	Aiguille : 7 cm, fil : 20 cm	9,3 cm
479201	Aiguille : 9 cm, fil : 20 cm	11,3 cm
470201	Aiguille : 14 cm, fil : 35 cm	16,5 cm



La longueur annoncée correspond à la distance entre la pointe du fil de localisation et le début du marqueur palpable

Fil de Localisation Ghiatas™ avec section renforcée

Code Produit	Introducteur : Aiguille 20G	Longueur
49520	Aiguille : 5 cm, fil : 15 cm	7,3 cm
49720	Aiguille : 7 cm, fil : 20 cm	9,3 cm
49920	Aiguille : 9 cm, fil : 20 cm	11,3 cm

Conditionnement : 10 par boîte

AUSTRIA	Bard Medica SA, Thaliastrasse 125A/1/5, A-1160 Wien, Austria. Tel: +43 1 49 49130. Fax: +43 1 49 49130 30.
BENELUX	Bard Bénélux n.v., Hagelberg 2, B-2250 Olen, Belgium. Tel: +32 14 28 69 50. Fax: +32 14 28 69 55.
FRANCE	Bard France SAS, Av. Joseph Kessel 164-166, Parkle-P 14, BP 70, F-78960, Voisins-le-Bretonneux, France. Tel: +33 1 39 30 58 58. Fax: +33 1 39 30 58 78.
GERMANY	C R Bard GmbH, Wachhausstrasse 6, D-76227 Karlsruhe, Germany. Tel: +49 721 9445 0. Fax: +49 721 9445 100.
GREECE	Bard Hellas SA, 22 Alkivadou St & 72 Voullagmenis Av, GR-16675 Glyfada, Greece. Tel: +30 210 9690770. Fax: +30 210 9628810.
ITALY	Bard SpA, Via Cina 444, IT-00144 Roma, Italy. Tel: +39 06 52 493 222. Fax: +39 06 52 95 454.
NORDIC	Bard Norden AB, Karbingatan 22, SE-254 67 Helsingborg, Sweden. Tel: +46 42 38 60 00. Fax: +46 42 38 60 10.
PORTUGAL	C R Bard Portugal Lda., R. Castilho, 13D-2 Piso A, 1250-066 Lisbon, Portugal. Tel: +351 213 190 330. Fax: +351 213 190 339.
SPAIN	Bard de Espana SA, Avda Diagonal 652-656, Edificio A, 4 planta, E-08034 Barcelona, Spain. Tel: +34 93 253 78 00. Fax: +34 93 253 78 34.
SWITZERLAND	Bard Medica SA, Seestrasse 64, CH-8942 Oberrieden, Zurich, Switzerland. Tel: +41 44 722 53 60. Fax: +41 44 722 53 70.
UK	Bard Limited, Forest House, Brighton Road, Crawley, West Sussex RH11 9BP, UK. Tel: +44 1293 52 95 55. Fax: +44 1293 52 83 98.

BARD

BIOPSY SYSTEMS

A Business Unit of
Bard Peripheral Vascular, Inc.

Veillez consulter les étiquetage et la notice d'utilisation pour les indications, contre-indications, avertissements et instructions d'utilisation.

BARD est une marque déposée de C.R.Bard, Inc ou de ses filiales.

Ghiatas est une marque déposée de C.R.Bard, Inc ou de ses filiales.

© 2007 C.R.Bard, Inc. Tous droits réservés

E049 - 0707 S11618-